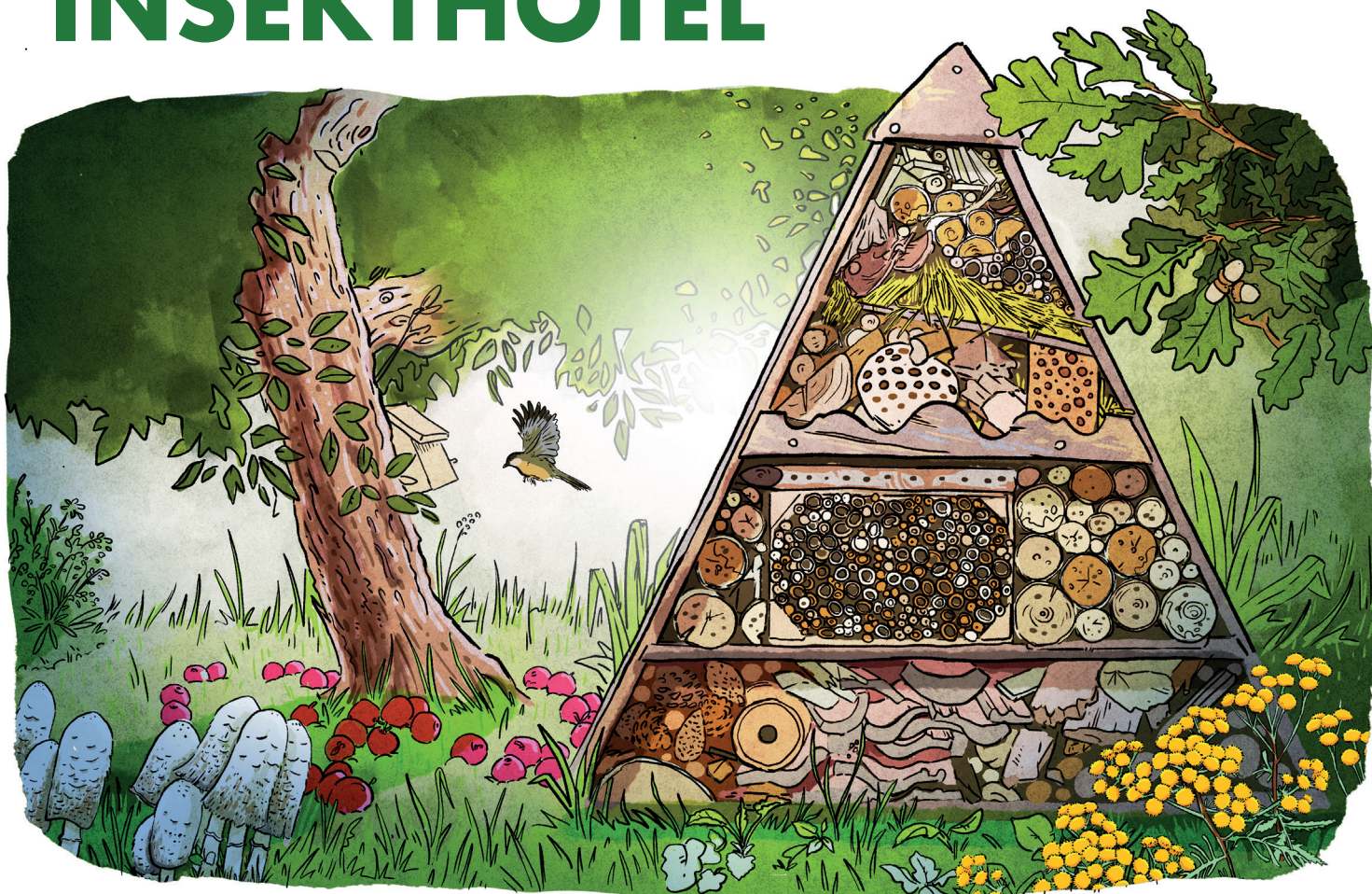


INSEKTHOTEL



www.dallmark.dk



GULDØJE

Guldøje er god at have i haven, de spiser bladlus, mider og andre skadedyr, som ellers spiser dine planter i haven. Guldøje vil gerne bo mellem kvas, kogler, kviste og halm i dit hotel.



BLADSKÆREBI

Bier som bladskærebier er enlige bier, der har brug for huller til at lave deres reder. Lav et særligt bihotel af bambusrør eller træstykker med huller i forskellige størrelser.



MARIEHØNE

Ud over at være utrolig sød at se på, hjælper mariehøns med at holde dine planter fri for bladlus. Mariehøns overvintrer gerne steder med tørre blade og kviste.

Forskellige insekter – forskellige hoteller

Et insekthotel er et let sted at starte, hvis du gerne vil gøre din have mere vild. Men inden du går i gang skal du beslutte dig for, hvilke insekter du bygger til. Nogle insekter har behov for tørre og varme hoteller, andre for mørke og fugtige. Overvej derfor også, hvor hotellet skal stå eller hænge, før du går i gang.

Byg en ramme af brædder og lav forskellige rum. Rummene udfylder du med forskelligt materiale, som f.eks. kvas, kogler, kviste, bark eller træstykker. Hvis du helst vil hjælpe bierne, så fyld i stedet op med hullede træstykker, bambus eller lignende og sørg for at hotellet står tørt og lunt. Bihoteller skal minimum være 20 cm i dybden og have en bagvæg. Kvashegn og brændestabler, der får lov at stå, er også gode hoteller.